

SK SATO

湿度計

ハイエスト I

(温度計付)

取扱説明書

SATO KEIRYOKI MFG.CO.,LTD.

はじめに

このたびは湿度計「ハイエストⅠ」をお買いあげいただきありがとうございます。ごましました。

- ◎この商品は、屋内の温度と湿度を壁に掛けてはかるためのものです。それ以外のご使用はしないでください。
- ◎ご使用前には必ず取扱説明書をお読みになり、大切に保管してください。

概 要

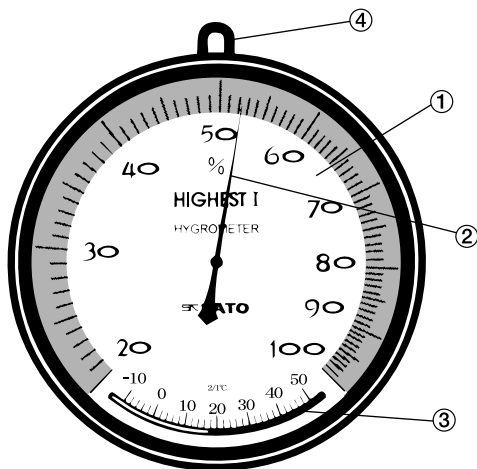
湿度計「ハイエストⅠ」は、湿度のセンサとして毛髪を使用しています。湿度センサは、湿度の変化に対し毛髪が伸縮し、その動きを機械的に拡大し指針で湿度の値を指示するものです。

温度計は、ガラス温度計を採用しています。

特 長

- 湿度センサに「毛髪」を採用。
正確で信頼性の高い湿度測定を可能にしました。

各部の名称と働き



①目盛板

湿度目盛が印刷されています。目量（最小目盛）は湿度1%rhです。

②指針

現在の湿度値を指します。

③温度計

ガラス温度計を採用しています。内部液は着色白灯油です。

④取付け穴

壁に固定するとき 사용합니다。

ご使用上の注意

(1) 設置上の注意

- 次の気体中でのご使用は絶対にしないでください。湿度センサ(毛髪)が劣化します。
 - (a) 腐食性ガス
 - (b) 粉塵及びチリやホコリの多い場所
- 直接冷暖房器具の吹き出し口、直射日光の当たる場所でのご使用はしないでください。故障の原因となります。
- 外気に接しているドアや窓および壁でのご使用はさけてください。
- 取付けは振動のない、垂直な壁に掛けてご使用ください。傾いた姿勢で取付けた場合、湿度表示に誤差が生じます。
- 自動車内などに放置すると、真夏の炎天下では極度の高温になり、本器を故障させることがあります。このような場所には放置しないでください。

(2) 使用上の注意

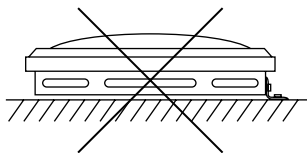
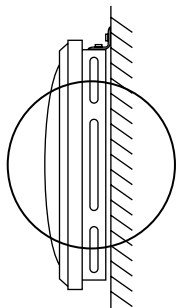
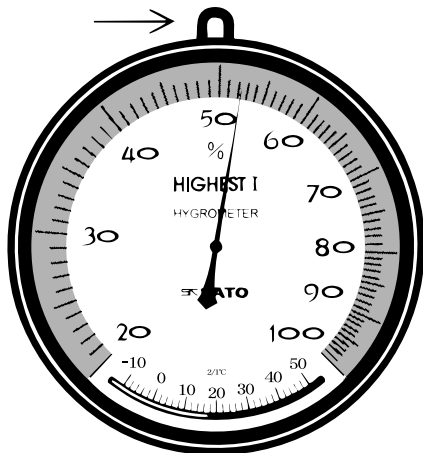
- 本器は箱から出して周辺の正しい湿度の値を示すまで約15~30分必要とします。
- 本器を絶対に分解しないでください。故障の原因になります。
- 本器は精密な機器です。落としたり、ぶつけたりすると、正常に機能しなくなります。また、温度計のガラス管の破損や液切れ（着色白灯油が分離した状態）を生じた場合は、ご使用しないでください。
- 本器の測定範囲（-10~50℃）以外でのご使用はしないでください。50℃以上の場所でご使用しますと温度計のガラス管が破損します。
- 通気性確保のため、本体側面に通気孔があります。正しい湿度測定を行なうために、通気孔をふさがないでください。
- 冬場等の乾燥している時期は、湿度の値が20%rh以下を示す事がありますが故障ではありません。
- 結露時に湿度の値が100%rh以上を示す事がありますが故障ではありません。
- 本器は防水構造ではありませんので、絶対にぬらさないでください。水が直接かかるような場所でのご使用はしないでください。また、防水の目的で本体全体をビニール袋などで覆うと正しい温度値、湿度値が測定できません。

(3) お手入れについて

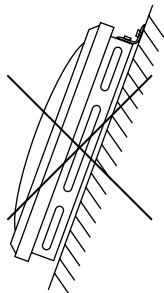
- 汚れたときは、乾いたやわらかい布で拭いてください。シンナー、ベンジン、アルコール類はご使用にならないでください。（内部機構にはふれないように注意してください。）
- 修理および校正はお買いあげ店、または弊社にお申し付けください。

取付け方法

- 下図の矢印の穴を利用して壁等に掛けてご使用ください。



正しい湿度測定ができません。



正しい湿度測定が
できません。

仕 様

製 品 区 分	湿度計	
製 品 名	ハイエスト I 型湿度計 (温度計付)	
製 品 番 号	No.7540-00	
湿 度	湿 度 セ ン サ	毛髪
	測 定 範 囲	20~100%rh
	湿 度 表 示	アナログ指示
	目量 (最小目盛)	1 %rh
	測 定 精 度	± 3 %rh (40~80%rh、at20± 5℃) ± 5 %rh (上記以外)
温 度	温 度 計 液	着色白灯油
	測 定 範 囲	-10~50℃
	温 度 表 示	アナログ表示
	目量 (最小目盛)	2℃
	測 定 精 度	± 2℃
保存環境温度・湿度	温度 0~50℃、湿度 20~100%rh (結露のないこと) ただし、0~40℃、20~80%rhの温湿度環境で保存することがのぞましい。	
本 体 材 質	鉄板 (SPCC) Niメッキ付き、硝子	
寸 法	本体: φ150 × (D)40mm	
質 量	約280 g	
付 属 品	取扱説明書 1部	

・仕様および外観は、改良のため予告なく変更することがあります。

インターネットホームページ

弊社製品の最新情報は、インターネットホームページでご覧いただけます。

<http://www.sksato.co.jp>

保証規定

- ①取扱説明書の注意に従った正常な使用状態で故障した場合、お買いあげ後1年間、無償で修理、または交換させていただきます。
その他の責はご容赦願います。
- ②修理の必要が生じた場合は製品に本証を添えて、お買いあげ店、または弊社にご持参またはご送付ください。
- ③保証期間内でも次の場合は有償修理になります。
 - イ、誤用、乱用および取扱不注意による故障
 - ロ、火災・地震・水害等の災害による故障
 - ハ、不当な修理や改造および異常電圧に起因する故障
 - ニ、使用中に生じたキズ等の外観上の変化
 - ホ、消耗品および付属品の交換
 - ヘ、本証の提示がない場合および必要事項（お買いあげ日、販売店名等）の記入がない場合
- ④本証は日本国内でのみ有効です。また、本証は再発行はいたしません。大切に保管してください。

品質保証書

お願い 本保証書はアフターサービスの際必要となります。
お手数でも※印箇所にご記入の上本器の最終ご使用者のお手許に保管してください。

※当商品の保証書にご記入された、お客様の個人情報は、商品の修理・交換の商品発送などに使用し、それ以外に使用したり、第三者に提供する事は一切ございません。

品名 ハイエスト I 型湿度計 (温度計付)

※お客様名

※ご住所

※TEL ()

●以下につきましては、必ず販売店にて、記入捺印していただいでください。

お買いあげ店名

®

ご住所

TEL ()

お買いあげ年月日

年 月 日

SK 株式会社 **佐藤計量器製作所**

〒101-0045 東京都千代田区神田鍛冶町3丁目4番地

TEL 03-3254-8111(代) FAX 03-3254-8119