

ミニマックスII型 最高最低温度計

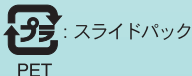


※温室やビニール
ハウス等に

※倉庫



屋内の温度管理に!



ミニマックスII型 最高最低温度計

- この商品は屋内の温度をはかるものです。それ以外のご使用はしないでください。
- ご使用前には必ず取扱説明書(本書)をお読みになり大切に保管してください。

ご使用方法

1. 最高最低温度のリセット(ご使用前)

- ① 中心の設定つまみを赤い針(最高温度)が黒い針(現在温度)に重なるまで左に回してください(A図参照)。
- ② 次に設定つまみを青い針(最低温度)が黒い針(現在温度)に重なるまで右に回してください(B図参照)。黒、赤、青の針が重なればリセットは完了です(C図参照)。リセット終了後は必ず設定つまみを回し、設定針を真下の位置にもどしてください。

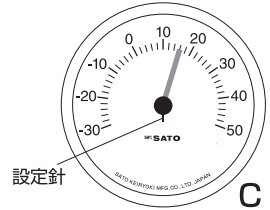
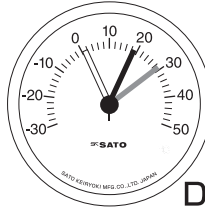
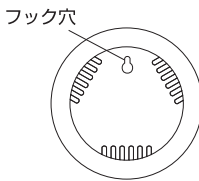


2. 最高最低温度の見方(D図参照)

- 赤い針 : リセット後、測定中の最高温度を指示します。
- 青い針 : リセット後、測定中の最低温度を指示します。

3. 取付方法

フック穴を利用して壁などに垂直になるように掛けてください。



⚠ 注意事項

1. 設置上の注意

- 取付位置は目の高さ程度の所で垂直になるように掛けてください。
- 直射日光または雨や水に当たらないようにしてください。
- エアコン等の風が直接当たる場所、振動等のある場所はさけてください。

2. 使用上の注意

- 設定つまみをまわしすぎて黒い針を動かさないでください。
- 設定針は必ずリセット終了後設定つまみを回し、真下の位置にもどしてください。
- パッケージから出したときまたは他の場所へ移したときなどは、正しい値を示すまで周囲の温度に30分以上なじませてください。
- 精密な機器ですので、落下させたり、振動・衝撃を与えますと正常に動作しなくなります。
- 目盛の温度範囲(-30~+50℃)外でのご使用はしないでください。
- 汚れた場合は乾いた布等で拭き取ってください。
- 年に1回程度は他の正しい温度計と比較して誤差を確認してください。
- 万一製造上の不備がありました場合は新しい商品とお取り換えいたします。それ以外の責はご容赦願います。
- 保証期間: お買いあげ後1年間

仕様

目盛範囲	-30~+50℃
精 度	±2℃
材 質	ケース: ABS樹脂 カバー: ABS樹脂 透明板: アクリル樹脂
外形寸法	約φ130×(D)35mm
質 量	約125g

SK 株式会社 佐藤計量器製作所

〒101-0045 東京都千代田区神田鍛冶町3丁目4番地
TEL 03-3254-8111(代) FAX 03-3254-8119



4 974425 317103

MADE IN JAPAN